

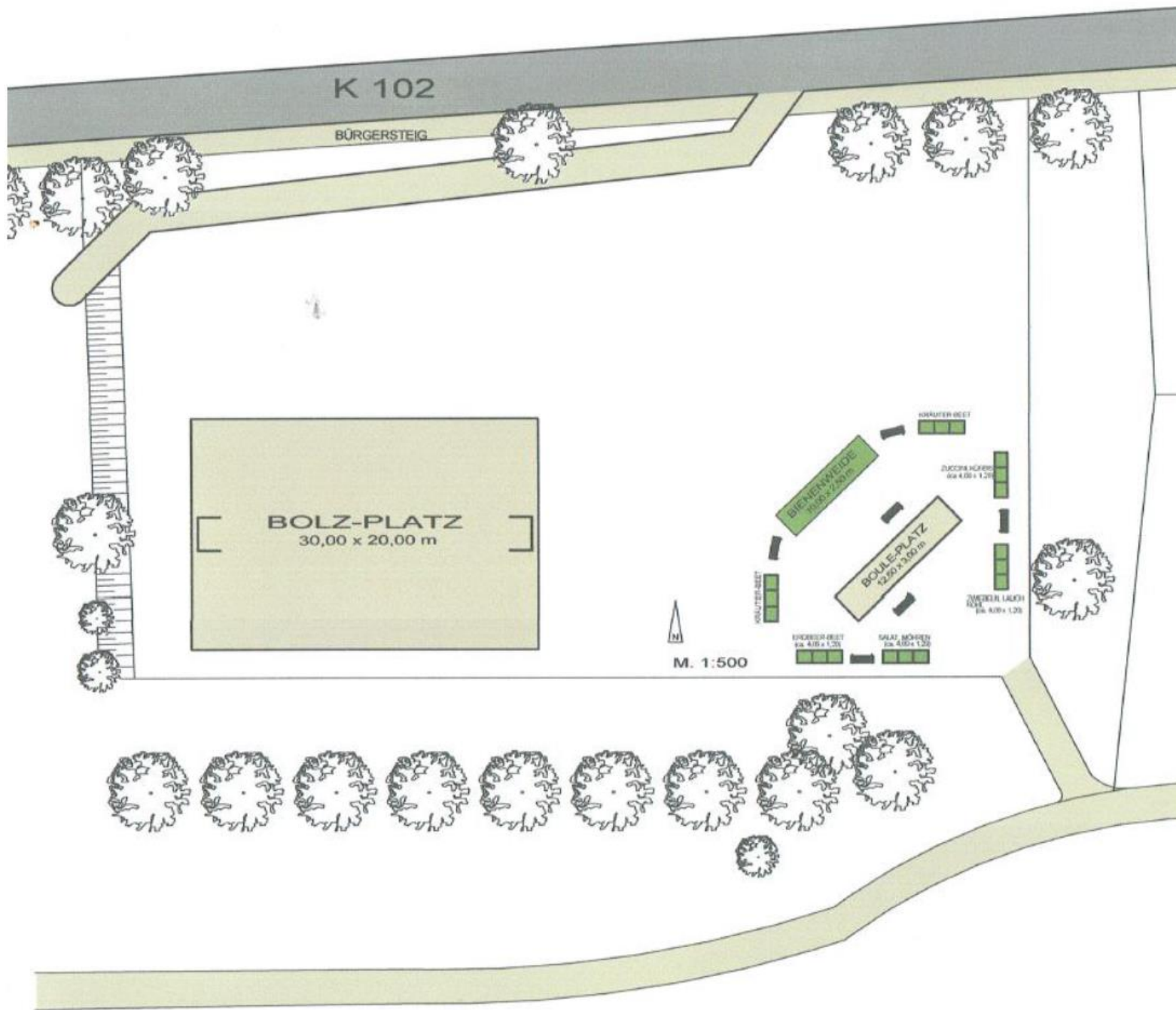


Barrierefreier
Zugang/
Zufahrt

Neuer
Dorfgemeinschaftsgarten
mit Boulefeld

Bolzplatz

Übersichtsplanung
Dorfgarten
Neuhütten mit
Boulefeld
(Weiterentwicklung: Bolzplatz)



Übersichtsplanung
 Dorfgarten
 Neuhütten mit
 Boulefeld
 (Weiterentwicklung: Bolzplatz)

Bouleplatz



Version 3 „Glensanda“:



Glensanda-Materialien empfehlen wir wie in unserem Fall, eine Be- und Abgrenzung zur Grasnarbe mit imprägnierten Balken. (15 cm x 8 cm)



Da die örtlichen Gegebenheiten in Bezug zum vorhandenen Untergrund sehr unterschiedlich sein können, empfehlen wir vor Ort einen Fachmann zwecks einer Bodenanalyse um Rat zu fragen. In unserem Fall hat der vorgefundene Untergrund (Bauschutt) den hier beschriebenen Aufbau erlaubt, bei anders geartetem Grund kann es möglich sein das ein vorheriges einbringen von Hartsteinschotter nötig ist. Fachleute raten dazu die Glensanda-Schicht nicht dicker als 5 cm einzubringen, damit wird ein schnelles wegwickern von Regenwasser gewährleistet. Der Preis für eine Tonne Glensanda beträgt im Durchschnitt ca. 20-30 Euro. (Ein Rosenbord oder Holzbarriere 8 x 15 cm, sollte als Begrenzung vor Einbringung des Materials an den Rändern fixiert werden). Glensanda nun gleichmäßig verteilen, leicht wässern und mit einer Handwalze verdichten. Hier auf keinen Fall einen Rüttler verwenden, da ansonsten die Feinanteile die wir zum Verdichten benötigen nach unten gerüttelt werden. Nach 4-6 Wochen regelmäßigen Wässern (nur nötig wenn kein Regen fällt) Walzen und Sonnenschein, sollte der Platz genug verdichtet sein. Aber auch hier gilt, im Zweifel lieber etwas länger warten als zu früh anspielen. Zum Entschärfen der Spielfläche eventuell noch ca. 1 cm feinen Kies oder Split aufbringen. Mit einem Hart-Plastikrechen gleichmäßig verteilen, fertig.



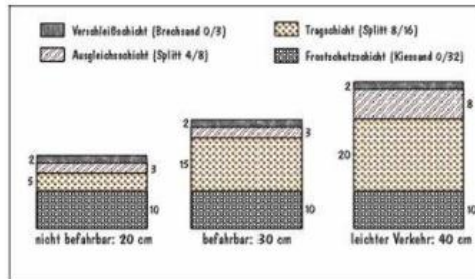
Wir spielen jetzt seit 6 Jahren regelmäßig auf diesem „Glensanda-Platz“, auch im Winter, (vorher mit Plane abdecken), ohne die geringste Beanstandung. Ab und an mal mit einem nicht zu weichen Rechen abziehen, mehr ist als Pflege nicht nötig. Sollten hierzu noch Fragen auftauchen sind wir gerne bereit diese per [E-Mail](mailto:info@bouletrakt.de) so weit wie möglich zu beantworten.

Hochbeete aus Paletten



BAUANLEITUNG FÜR EINEN NATURNAHEN "BOULE-PLATZ"

Der Schichtaufbau für ein geeignetes Terrain gleicht jenem einer sogenannten "wassergebundenen Decke", wie sie für Wege und kleine Plätze in Parkanlagen gebräuchlich ist. Der Schichtaufbau ist der folgenden Abbildung zu entnehmen, wobei zu beachten ist, dass die Korngrößen der einzelnen Schichten von unten nach oben abnehmen und nach dem Einbringen gut verdichtet werden müssen.



MARE:
Die internationale Norm für eine Bahn beträgt: 4m x 15m.
Für Training, u. gelegentliches Spiel reichen Bahnen mit einem Mindestmaß von 12,5m x 3m aus.

- AUFBAU:**
- Niveaueausgleich** bzw. Aufschüttung mit Gräber- oder Recyclingmaterial
 - Einbringen der Frostschuttschicht**
8 - 12 cm Kiessand 0/32 einbringen und mittels Handstampfer oder Rüttelplatte verdichten. Auf die Frostschuttschicht kann je nach Beschaffenheit des Gräbermaterials auch verzichtet werden. In diesem Fall müsste der Niveaueausgleich höher erfolgen.
 - Tragschicht**
6 cm Split 8/16 einbringen und - angefeuchtet gegen Staubentwicklung - mit Handstampfer oder Rüttelplatte verdichten. Dabei ist zu beachten, daß dieses Material - ebenso wie das der Ausgleichsschicht nicht ausgewaschen ist, sondern genug Bindemittelanteil aufweist, damit bei der Verdichtung die benötigte Boden Härte entstehen kann.

- 4. Ausgleichsschicht**
4 cm Split 4/8 einbringen und verdichten. Runde Kieselsteine sind dafür nicht geeignet.
- 5. Verschleißschicht**
2 - 4 cm Brechsand 0/3 aufbringen und planieren. Diese Schicht mit Schlauchbrause gut wässern und verdichten.
- 6. Überwurf**
1 cm Überwurf mit Zweispalt z.B. 2/5er (Gemisch dieser beiden Korngrößen) aufbringen.

Damit ein **ABRINNEN DES WASSERS** bei starken Regenfällen erfolgen kann, sollte bereits beim Einbau an eine leichte Wölbung oder ein leichtes Gefälle des Platzes gedacht werden (z.B. ein Gefälle von etwa 1%).

Die **ABGRENZUNG** der Fläche zu Mauern, Wegen oder zu Sträuchern und Büschen erfolgt am besten durch am Boden aufgelegte Holzpfosten mit mindestens 16-20 cm Durchmesser. Eisenbahnschwellen sind sicher die optimale Lösung. Besonders an den Kopfenden ist eine Begrenzung sinnvoll. Wird eine Beton- oder Metallumrahmung gewählt, so sind an der Innenseite Gummistreifen für die Abfederung bzw. Geräuschdämmung anzubringen. Eine Abgrenzung auf der Längsseite zwischen mehreren Boulebahnen ist nicht erforderlich.

Detailplanung
Dorfgarten
Neuhütten mit
Boulefeld
M 1: 200

Bienenweide
10 x 2,50m
und
Naschsträucher

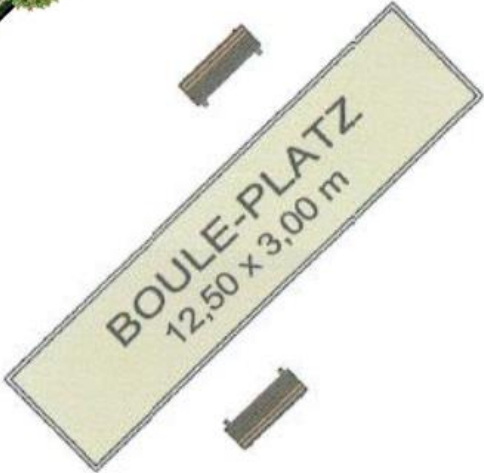
KRÄUTER-BEET



ZUCCINI, KÜRBIS
(ca. 4,00 x 1,20)



Hochbeete
aus Paletten



ZWIEBELN, LAUCH
KOHL
(ca. 4,00 x 1,20)

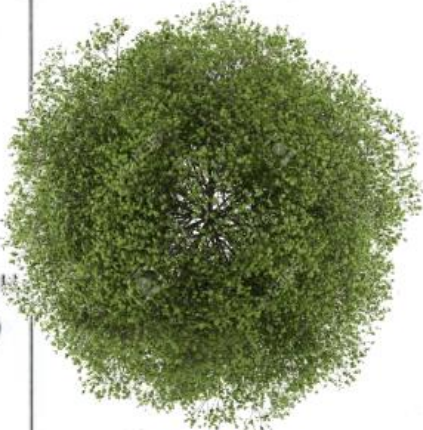


M. 1: 200

ERDBEER-BEET
(ca. 4,00 x 1,20)



SALAT, MÖHREN
(ca. 4,00 x 1,20)



Baum
Bestand

Hochbeete
aus Paletten,
Gestaltung durch KITA

Zuwegung von Pfad,
Hackschnitzel



Bäume
Bestand

Kostenkalkulation:					
Pos.	Leistungen	Anzahl	Einheit	Preis/ Einheit	Summe
Bare Leistungen					
1	Material für Hochbeete				
1.2	Noppenfolie (0,96m ² · x 60 = 57,6m ²)	57,6	m ²	1,5	86,40 · €
1.3	Hasendraht (1,2m x 1,2m = 1,44m ² · x 18 = 25,92m ²)	25,92	m ²	4	103,68 · €
1.4	Nägel, Schrauben	120	Stück	120	120,00 · €
1.5	Waschbetonplatten (60 · x 40, Pro Beetblock (3 Beete) = 16 Platten)	96	Stück	4,2	403,20 · €
3	Bepflanzung				
3.3	Beerensträucher Naschgarten, ca. 10 Stück	10	Stück	10	100,00 · €
	Unbare Eigenleistung durch die Ortsgemeinden				
11	<u>Einsatz Großgeräte als Zulage zum einfachen Stundenlohn:</u>				
11.1	Antransport Schnittgut (Traktor mit Anhänger) und Boden für Bienenweide (4m ³)	5	Stunden	16,00 · €	80,00 · €
11.2	Auskoffen Bienenweide (Bagger = 25m ² , 10cm)	2	Stunden	16,00 · €	32,00 · €
	Summe bare Leistungen				813,28 €
	zzgl. 19 % MwSt.				154,52 €
	Summe unbare Eigenleistungen der Ortsgemeinden				112 €
	Gesamtsumme				1.079,80 €